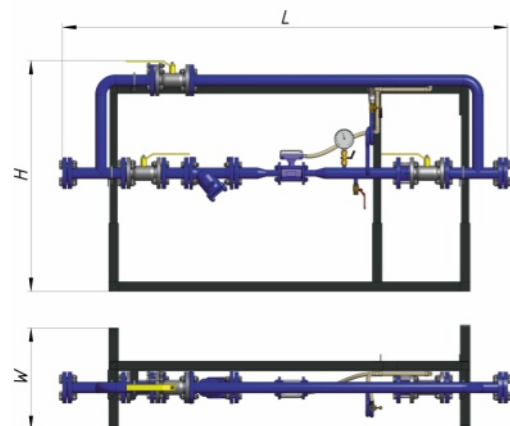


ДОПОЛНИТЕЛЬНЫЙ МОДУЛЬ УЧЕТА ХОЛОДНОГО ВОДОСНАБЖЕНИЯ

«ТЕРМИК УУХВС.Д»

ДОПОЛНЕНИЕ К
«ТЕРМИК УУТЭ»
«ТЕРМИК УУГВС»



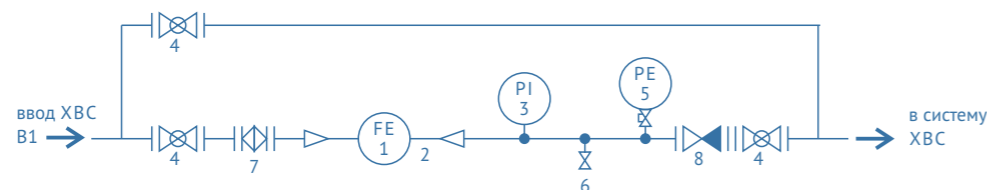
Дополнительный модуль учета холодного водоснабжения «Термик УУХВС.Д» выполнен на базе первичных преобразователей.

Применяется для расширения узлов учета блочно-го исполнения «Термик УУТЭ», «Термик УУГВС» (обеспечение вывода всей информации на один общий тепловычислитель).

Основная функция: измерение параметров и коммерческий учет холодного водоснабжения. Расширенный динамический диапазон расхода (коэффициент перекрытия расхода = 1:500).

Артикул	Габаритные размеры, мм (LxHxW)
УУХВС.Д-40/20.П.Д.	2000x1200x500
УУХВС.Д-50/20.П.Д.	2300x1200x500
УУХВС.Д-50/25.П.Д.	2300x1200x500
УУХВС.Д-65/25.П.Д.	2600x1200x500
УУХВС.Д-80/25.П.Д.	2800x1200x500
УУХВС.Д-50/32.П.Д.	2300x1200x500
УУХВС.Д-65/32.П.Д.	2600x1200x500
УУХВС.Д-80/32.П.Д.	2800x1200x500
УУХВС.Д-65/40.П.Д.	2600x1200x500
УУХВС.Д-80/40.П.Д.	2800x1200x500
УУХВС.Д-100/40.П.Д.	3000x1200x500

СХЕМА И СПЕЦИФИКАЦИЯ



№	Наименование	Марка	Кол-во, шт.
1	Расходомер-счетчик электромагнитный	Взлет ЭРСВ-470Л В	1
2	Комплект присоединительной арматуры	Взлет КПА	1
3	Манометр с трехходовым краном	РОСМА	1
4	Кран шаровой фланцевый	LD, КШ.Ц.Ф	3
5	Преобразователь давления с арматурой	Danfoss, MBS-1700	1
6	Кран шаровой муфтовый Ду15	ITAP	1
7	Фильтр фланцевый сетчатый	Tecofi	1
8	Клапан обратный межфланцевый	Gross	1

НОМЕНКЛАТУРА ТИПОВЫХ УЗЛОВ УЧЕТА «ТЕРМИК УУХВС.Д»

Артикул	Потребление ХВС, макс, м³/ч	Диаметр ввода ХВС, В1, мм	Диаметр расходомера ХВС, В1, мм
УУХВС.Д-40/20.П.Д.	1–3	40	20
УУХВС.Д-50/20.П.Д.	1–3	50	20
УУХВС.Д-50/25.П.Д.	3–7	50	25
УУХВС.Д-65/25.П.Д.	3–7	65	25
УУХВС.Д-80/25.П.Д.	3–7	80	25
УУХВС.Д-50/32.П.Д.	7–12	50	32
УУХВС.Д-65/32.П.Д.	7–12	65	32
УУХВС.Д-80/32.П.Д.	7–12	80	32
УУХВС.Д-65/40.П.Д.	12–21	65	40
УУХВС.Д-80/40.П.Д.	12–21	80	40
УУХВС.Д-100/40.П.Д.	12–21	100	40

! Производим любые типоразмеры блочных узлов учета в привязке к выпускаемым расходомерам «Взлет» и типовым диаметрам трубопроводов. Возможна индивидуальная конфигурация.

ПОДБОР ДОПОЛНИТЕЛЬНОГО МОДУЛЯ ХВС «ТЕРМИК УУХВС.Д» ФОРМИРОВАНИЕ АРТИКУЛА-КОДА ЗАКАЗА

УУХВС.Д - ХХ/ХХ. П. О. О.

И – индивидуальное исполнение
Д – с преобразователем давления
ориентация присоединения модуля
П – ввод трубопровода справа
Л – ввод трубопровода слева
диаметр расходомера, мм
диаметр ввода ХВС, мм